

◆ Lo studio del Direttore dell'Ospedale Psichiatrico Provinciale. Questo locale è stato ben riordinato conservando lo stile dominante delle pareti e dei mobili pur togliendo quanto di superfluo e di ingombrante era nell'arredamento. La sala ha in tal modo un aspetto ricco e arioso.

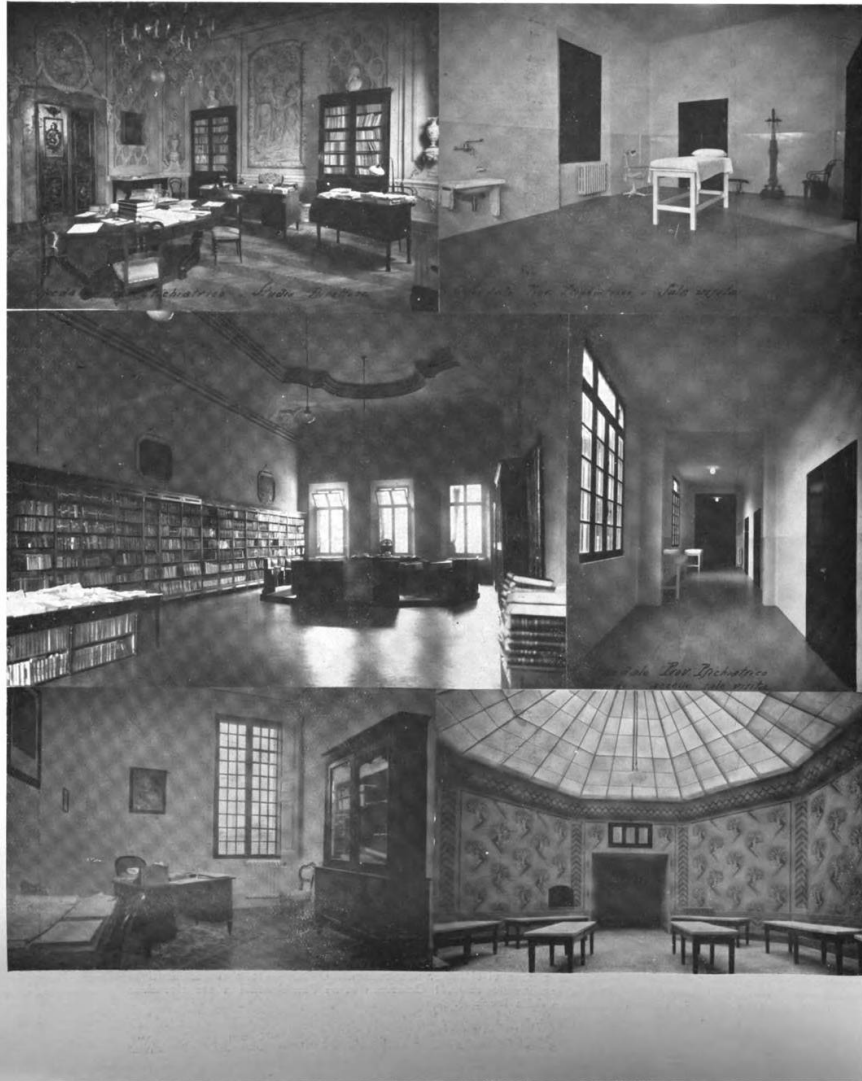
◆◆◆◆ I reparti medici furono invece voluti integralmente moderni anche perchè lo stile funzionale ben si fonde meglio di ogni altro con le esigenze e le necessità dell'armamentario scientifico. Nella sala visite pavimento di linoleum, pareti lavabili fino a due metri d'altezza, mobili bianchi senza intagli o rilievi e verniciati alla nitrocellulosa, poco legno e molto metallo affinché la polvere non depositi in abbondanza.

◆◆ Non è vero che lo stile nuovo voglia mettere al bando tutto quello che non è modernissimo, che non porta il timbro novecentesco. Questa biblioteca benchè composta di mobili di vario stile non ha nulla che ingombri o che sembri fuori posto. Semplicità, luce, pulizia, lo spazio ben utilizzato come nel complesso dei tavoli di lettura uniti in corpo unico.

◆◆◆◆ Non si direbbe che questo corridoio così lindo ed accogliente sia nell'interno di un Ospedale psichiatrico. Dove sono ora le catene e le camere oscure piene di mistero e di sofferenze incomprese? Nula di tutto questo; i tetti rossi non son più.

◆◆◆ La fotografia in basso a sinistra mostra uno studiolo ottenuto con elementi eterogenei: un mobiletto del secolo scorso, un quadro settecentesco, una scrivania stile impero o quasi, un'ampia finestra, pareti bianche, pavimento lucidissimo, un tappeto. E un interno non impersonale ed accogliente.

◆◆◆◆ La sala da pranzo dei malati. Cielo luminoso, pareti decorate a motivi vegetali, tavoli con piano di marmo. Qui i malati si riuniscono nelle ore dei pasti in perfetta libertà.



# OSPEDALE PSICHIATRICO

Il reparto sartoria dove le ricoverate trovano modo di occuparsi e rieducarsi col lavoro.

Calmo sereno questo vecchietto è tutto preso dagli arnesi e dall'opera a cui attende.

Creargli attorno una atmosfera intima perchè lavori contento.



Ci vuol sempre un pretesto per vivere. Sia esso pure un tornio, uno scalpello e una lima.

Se il tessuto non sarà ultimato oggi non importa, basta che il telaio occupi e distragga quelli che lo fan muovere.

Questo signore voleva dimostrare al fotografo che anche lui faceva qualcosa e con un'assicella s'è messo a lisciare un mobile qualunque. Capita anche a noi, delle volte, di fare altrettanto.